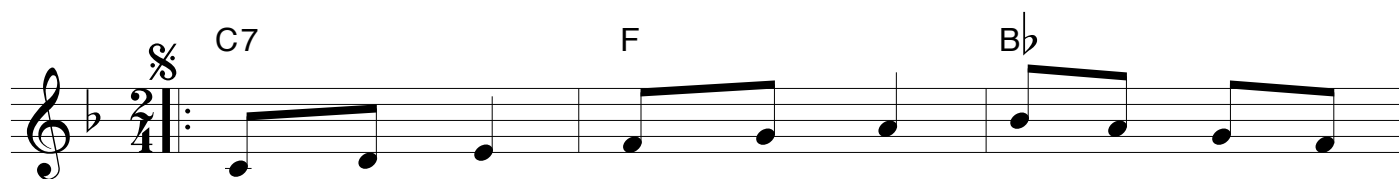
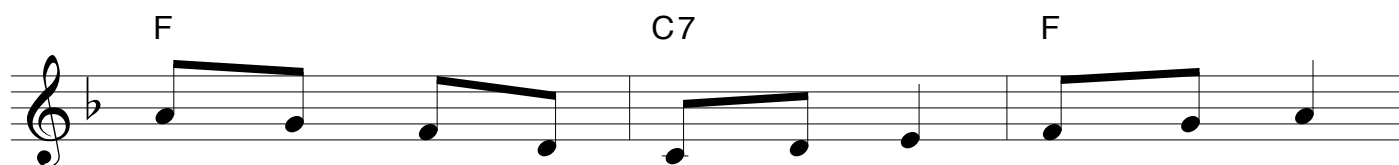


P'tit Louis

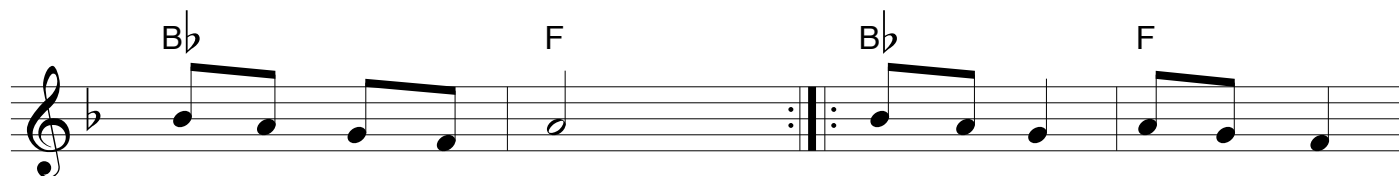
Paroles et musique: Henri Dès



P'tit Lou - is p'tit Lou - is re - gar - de c'est
As - tu tout vrai - ment tout tu n'au - ras pas



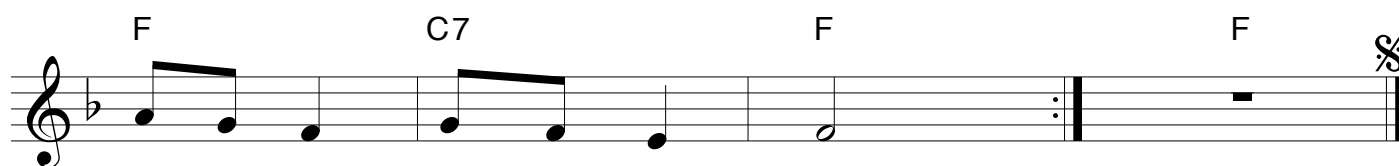
bien - tôt l'heu - re p'tit Lou - is p'tit Lou - is
mal au coeur as - tu tout vrai - ment tout



l'heu - re du dé - part ton bil - let le k - way
le train entre en gare tes la - cets c'est par - fait



ton vieux pull et ta ca - pu - che ton bil - let
et ton vieil ours en pe - lu - che tes la - cets



le k - way et puis tes sous
bien la - cés et puis sur - tout