

# Ma forêt

Paroles et musique: Henri Dès

D A D G D A D A

D A D

Quand je me pro-mène au fond de la fo - rêt je ne

G D A D A

vais pas très très loin et si je t'em-mène au fond de

D G A D D

la fo - rêt tu ver - ras mes jo - lis  
coins il y'a  
y'a des  
il y'a



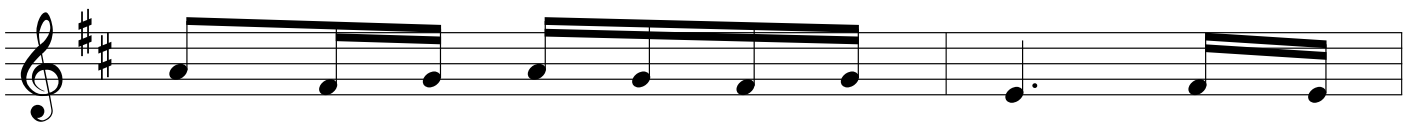
D



des oi - seaux des pe - tits des gros mais y'a  
 é - cu - reuils ca - chés dans les feuilles mais y'a  
 des ser - pents des pe - tits des grands mais j'ai



A



pas mais y'a pas de per - ro - quets dans d'au -  
 pas mais y'a pas de ko - a - las dans les  
 pas mais j'ai pas vu de bo - as dans d'au -



D



G



tres pa - ys y'en a des jo - lis qui se  
 pa - ys chauds y'en a des très beaux j'en n'ai  
 tres pa - ys y'en a des jo - lis qui s'en -



D



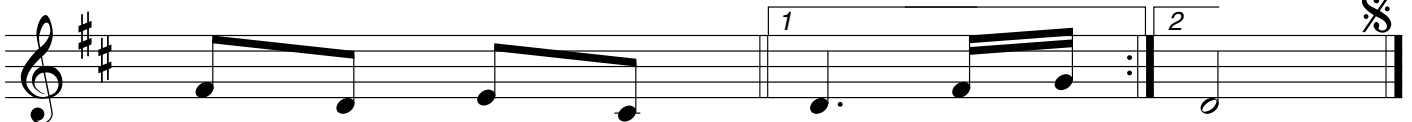
A



D



D



par - lent sans ar - rêt il y'a rêt  
 ja - mais vus par là y'a des là  
 roulent au - tour de toi il y'a toi



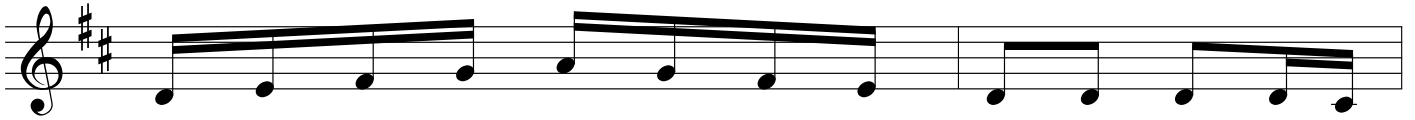
D



A



D



et si je t'em-mène au fond de la fo - rêt tu ver -



G



A



D



*Fine*

ras mes jo - lis coins