

La boîte en bois

Paroles et Musique: Henri Dès



C



C'est u - ne pe - ti - te boîte en bois toute en bois toute en bois toute en



C



bois bois bois que j'ai re - trou - vée au gre - nier c'est u - ne pe - ti - te



boîte en bois toute en bois toute en bois toute en bois bois bois



Dmin7



G



que j'ai dé - cou - verte a - vant - hier vous ne pou - vez pas sa - voir



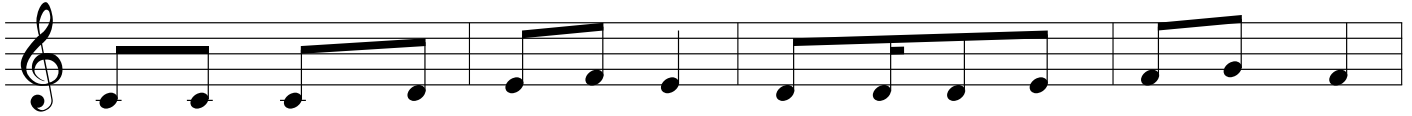
C



Dmin7



G



toutes les choses qu'on peut y voir quand on a frap - pé trois coups



C



C7



toc toc toc tout à coup tout à coup tout à coup tout à coup



F



G



C



y'a des cen - tai - nes de pa - pil - lons a - vec un
y'a des mil - liers d'é - lé - phants a - vec une trom - pe
il y'a ma grand - mère qu'est ins - tal - lée près de la



C7



F



G



sac à dos et quand on ou - vre le sac à
sur le nez comme tous les é - lé - phants ils se
che - mi - née qui soi - gne son cher pé - pé qu'a



C



C7



F



dos des pa - pil - lons mi - gnons y'a plein de sif -
 tien - nent à la queue leu leu et quand ils ont
 pris un mau - vais cou - rant d'air et quand elle m'a



G



C



C7



flets a - vec un pe - tit chef de gare au bout
 peur ils souf - flent souf - flent souf - flent tant et plus
 vu elle m'a fait un p'tit signe a - vec le doigt



F



G



C



G



mais ça sif - fle pas car les sif - flets ne marchent pas ha ha ha
 qu'ils se dé - gon - flent com - plète - ment et qu'on n'les voit plus hu hu hu
 de fer - mer la boîte a - fin qu'il n'at - tra - pe pas froid ha ha ha