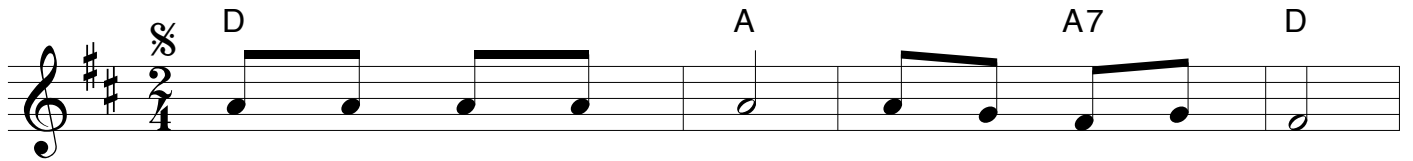


Gros bêta

Paroles et musique: Henri Dès

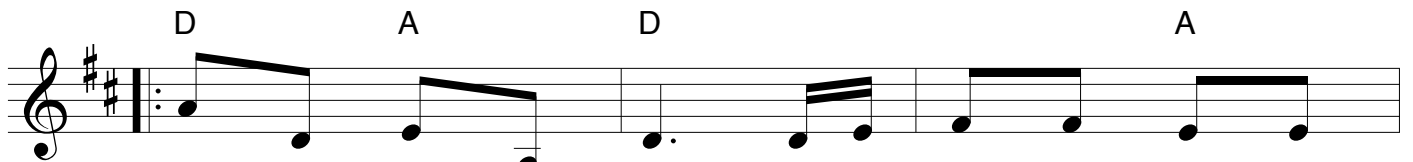


Mais qu'est- c'qu'y m'é - nerve c'est un gros bê - ta

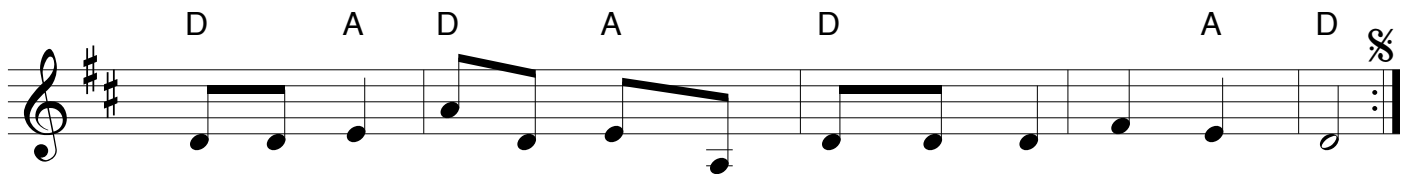


y m'é - nerve c'est un gros bê - ta

(instrum.)



y dit gros poi - lu à tous les gen - dar - mes
y dit scro - gneu - gneu a - lors là ça n'est pas



mous-ta-chus y dit gros poi - lu poi - lu gros poi - lu
trop fâ-cheux y dit scro - gneu - gneu-gneu-gneu scro-gneu - gneu