

# La sorcière de minuit



E



C'est la sor - cière de mi - nuit qui'a cas - sé ma pen -  
 C'est la sor - cière de mi - nuit qui'a fait cra - quer l'ar -  
 C'est la sor - cière de mi - nuit qui'estre - par - tie bien



B7



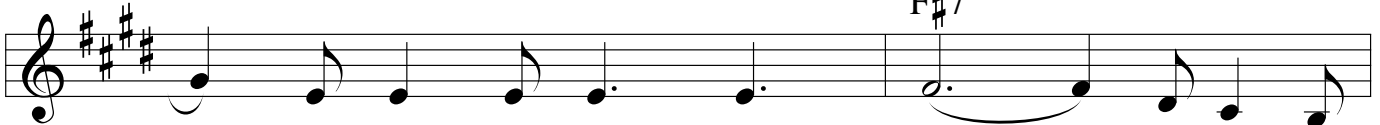
E



du - u - u - le j'ai pas rê - vé y'a un bruit  
 moi - a - a - re j'ai pas rê - vé y'a un bruit  
 vi - i - i - te sur son vieux ba - lai de riz



F#7



au fond du ves - ti bu - u - u - le  
 là - bas dans la nuit noi - a - a - re  
 je l'ai vue prendr' la fui - i - i - te



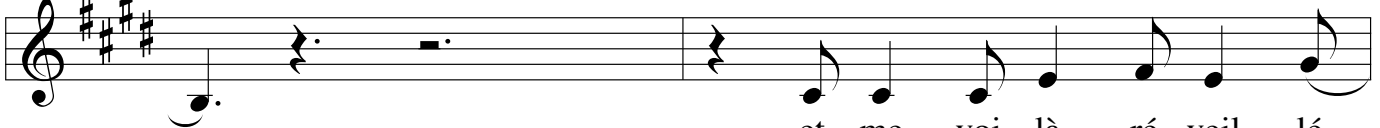
B7



A



B7



et me voi - là ré - veil - lé  
 et me voi - là ré - veil - lé  
 elle fait bien de s'en al - ler



E



A



B7



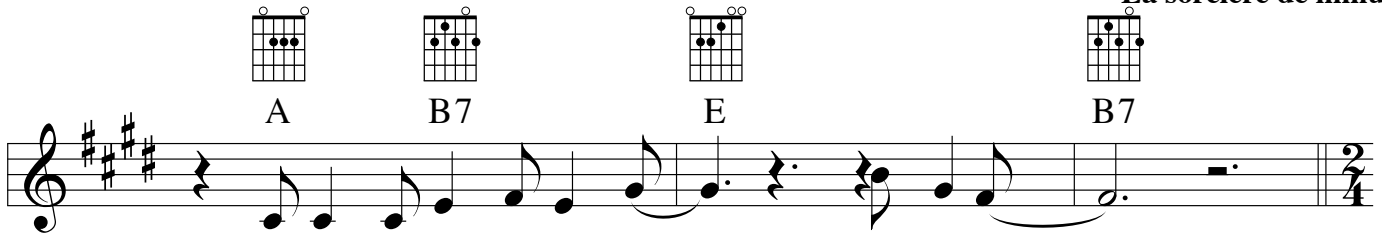
E



yé yé dans mon pe - tit o - reil - ler yé yé  
 yé yé dans mon pe - tit o - reil - ler yé yé  
 yé yé dans mon vieux pas trop m'é - ner - ver yé yé

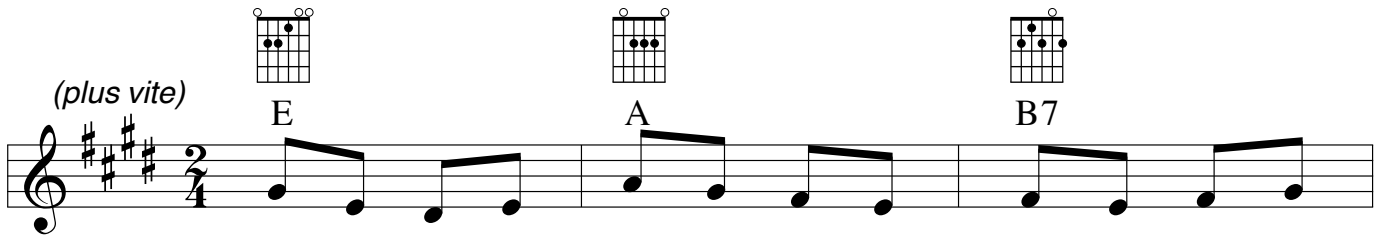
La sorcière de minuit

A B7 E B7



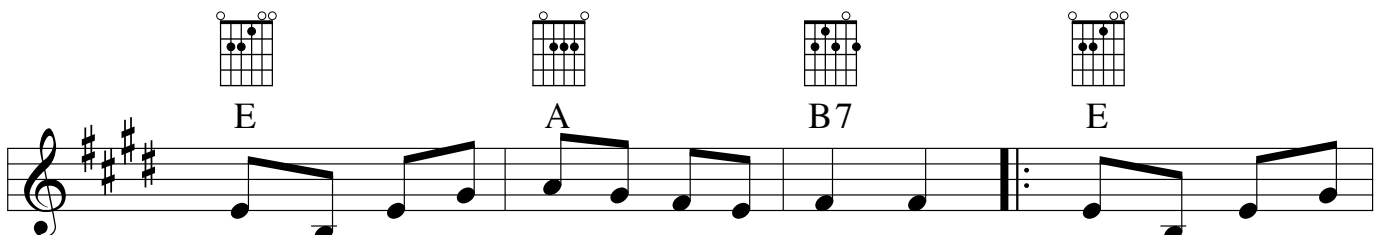
ah si j'é-tais Su-per-man Su - per-man  
 ah si j'é-tais Su-per-man Su - per-man  
 car si j'é-tais Su-per-man Su - per-man

(plus vite) E A B7

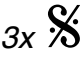


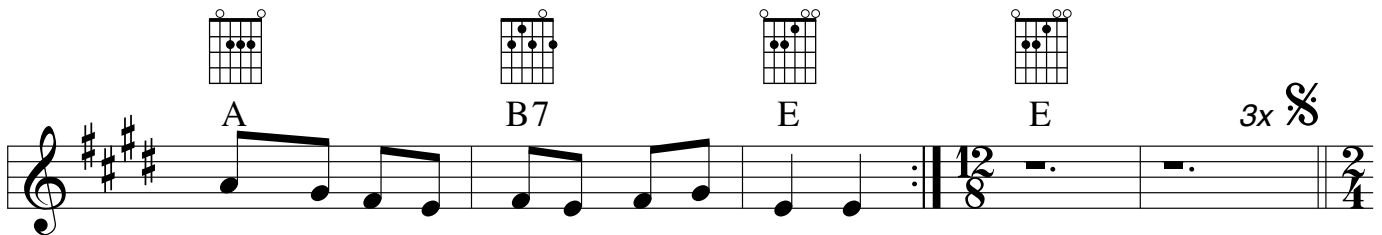
je lui ba-lan-ce-rais mon nou-nour-s dans les  
 je l'at-tra-pe-rais par l'bout du nez il est tor-  
 j'lui au-ra-is bien en-fon-cé son cha-peau poin-tu

E A B7 E



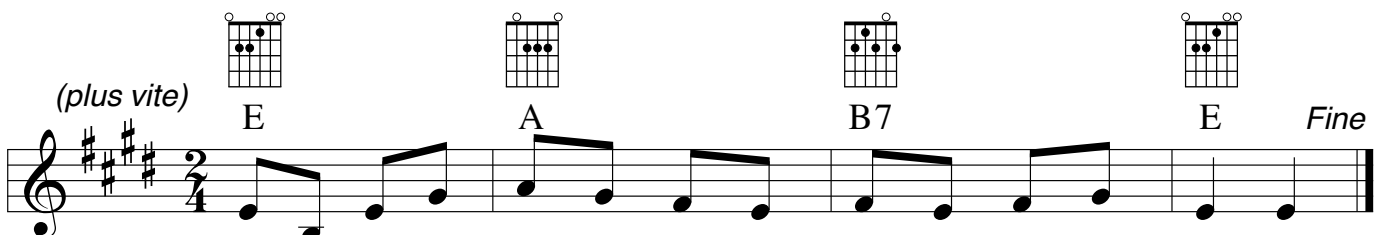
jambes et mon o-reil-ler sur la têt-te je la pous-se  
 du aus-si tor-du que ses gui-bo-les elle pour-rait plus  
 et cas-sé son ba-lai sur la têt-te elle au-rait fi-

A B7 E E 3x 



rais dans l'es-ca-lier ça s'rait sa fêt-te  
 m'em-bê-ter la vieil-le cas-se-ro-le  
 ni comme un vieux sac dans une brou-et-te

(plus vite) E A B7 E Fine



elle au-rait fi-ni comme un vieux sac dans une brou-et-te